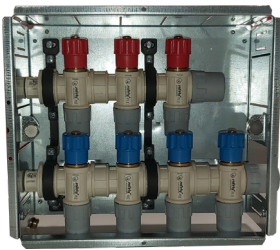


# COLLETTORE JOLLY

**NUOVA VERSIONE con COLLETTORI MODULARI SAFETY in cassetta metallica**

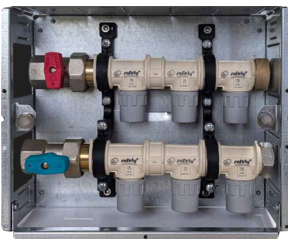
Figura

Descrizione



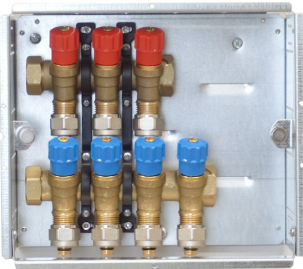
**COLLETTORE JOLLY in PPS con rubinetti, uscita safety**, con cassetta in metallo, completa di coperchio materiale plastico bianco con chiusura magnetica, collettori Multirapid Ø 20 mm - uscita safety Ø 16 mm, con rubinetti di chiusura per ogni utenza

	COD		D	ATT	L	H	S	€/pz
<b>NEW!</b>	71618	1	20 - sm16	3 acqua calda 4 acqua fredda	230	200	85	<b>184,00</b>
<b>NEW!</b>	71619	1	20 - sm 16	4 acqua calda 5 acqua fredda	315	230	85	<b>258,00</b>



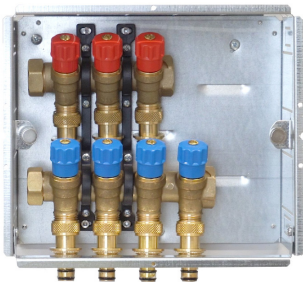
**COLLETTORE JOLLY in PPS, uscita safety**, con cassetta in metallo 230x200 mm, completa di coperchio in ABS bianco con chiusura magnetica, collettori modulari Ø 20 mm - uscita safety Ø 16 mm, con chiusura totale

	COD		D	ATT	L	H	S	€/pz
<b>NEW!</b>	71621	1	20 - sm16	3 acqua calda 3 acqua fredda	230	200	85	<b>155,89</b>



**COLLETTORE JOLLY in ottone, uscita bicono**, con cassetta in metallo 230x200 mm, completa di coperchio in ABS bianco con chiusura magnetica, collettori in metallo preassemblati con uscita bicono Ø 16 mm completo di raccordi bicono, con rubinetti di chiusura per ogni utenza

	COD		D	ATT	L	H	S	€/pz
	71510	1	26 - bicono	3 acqua calda 4 acqua fredda	230	200	85	<b>261,44</b>
	71512	1	26 - bicono	4 acqua calda 5 acqua fredda	230	200	85	<b>297,25</b>



**COLLETTORE JOLLY in ottone, uscita safety**, con cassetta in metallo 230x200mm, completa di coperchio in ABS bianco con chiusura magnetica, collettori in metallo preassemblati con uscita safety Ø 16 mm completo di bocchettoni, con rubinetti di chiusura per ogni utenza

	COD		D	ATT	L	H	S	€/pz
	71610	1	26 - sm16	3 acqua calda 4 acqua fredda	230	200	85	<b>274,02</b>
	71612	1	26 - sm16	4 acqua calda 5 acqua fredda	230	200	85	<b>320,03</b>

# COLLETTORE JOLLY

## NUOVA VERSIONE con COLLETTORI MODULARI SAFETY in cassetta metallica



**CASSETTA ISPEZIONE**, per collettori da incasso, senza staffe, in lamiera zincata, con coperchio in materiale plastico colore bianco (staffa compatibile art. 73580-73582-73588)

COD		coperchio	L	H	S	C	€/pz
71535	1	bocciardato	315	230	85	71619	<b>104,06</b>
71536	1	lucido	230	200	85	71621-71510-71512-71610-71612	<b>82,39</b>

**COPERCHIO CASSETTA**, in materiale plastico



**NEW!**  
**NEW!**  
**NEW!**  
**NEW!**

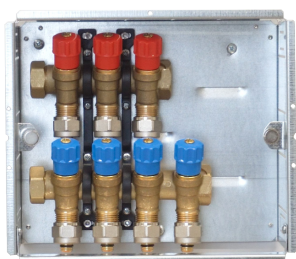
COD		FINITURA	Colore	C	€/pz
73561	1	lucido	bianco	71536	<b>a richiesta</b>
73561N	1	lucido	nero	71536	<b>a richiesta</b>
73561C	1	lucido	cromato	71536	<b>a richiesta</b>
73563	1	bocciardato	bianco	71535	<b>a richiesta</b>

# COLLETTORE JOLLY

## NUOVA VERSIONE con COLLETTORI MODULARI PRESS-FITTING in cassetta metallica

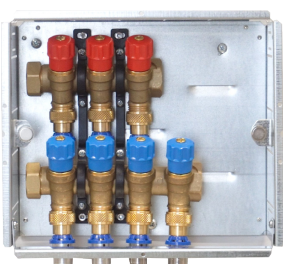
Figura

Descrizione



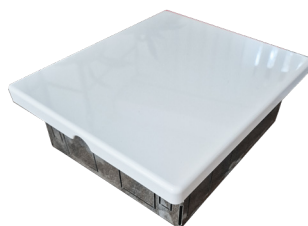
**COLLETTORE JOLLY in ottone, uscita bicono**, con cassetta in metallo 230x200 mm, completa di coperchio in ABS bianco con chiusura magnetica, collettori in metallo preassemblati con uscita bicono Ø 16 mm completo di raccordi bicono, con rubinetti di chiusura per ogni utenza

COD		D	ATT	L	H	S	€/pz
71510	1	26 - bicono	3 acqua calda 4 acqua fredda	230	200	85	<b>261,44</b>
71512	1	26 - bicono	4 acqua calda 5 acqua fredda	230	200	85	<b>297,25</b>



**COLLETTORE JOLLY in ottone, uscita press-fitting**, con cassetta in metallo 230x200 mm, completa di coperchio in ABS bianco con chiusura magnetica, collettori in metallo preassemblati con uscita press-fitting Ø 16 mm completo di bocchettoni, con rubinetti di chiusura per ogni utenza

COD		D	ATT	L	H	S	€/pz
71710	1	26 - 16	3 acqua calda 4 acqua fredda	230	200	85	<b>278,99</b>
71712	1	26 - 16	4 acqua calda 5 acqua fredda	230	200	85	<b>319,82</b>



**CASSETTA ISPEZIONE**, per collettori da incasso, senza staffe, in lamiera zincata, con coperchio in materiale plastico colore bianco (staffa compatibile art. 73580-73582-73588)

COD		coperchio	L	H	S	C	€/pz
71536	1	ABS lucido	230	200	85	71510-71512-71710-71712	<b>82,39</b>

**COPERCHIO CASSETTA**, in materiale plastico



**NEW!**  
**NEW!**  
**NEW!**

COD		FINITURA	Colore	C	€/pz
73561	1	lucido	bianco	71536	<b>a richiesta</b>
73561N	1	lucido	nero	71536	<b>a richiesta</b>
73561C	1	lucido	cromato	71536	<b>a richiesta</b>

## TUBI MULTISTRATO IN PE-RT/AI/PE con alluminio rinforzato per la bicchieratura sistema safety Condizioni di esercizio 10 bar/70C°



Figura

Descrizione



**Tubo MULTI-PERT**, PE-RT/AI/PE, in barre 4 m, colore bianco

	COD		D	Ext	S	Int	Al	DN	€/m
NEW!	74254°	60	16	16	2	12	0,30	12	2,93
NEW!	74256°	40	20	20	2	16	0,40	15	3,72
NEW!	74258	40	26	26	3	20	0,58	20	7,90
NEW!	74260	32	32	32	3	26	0,75	25	11,77

° Barre diam. 16 e 20 mm: disponibili da Maggio 2026



**Tubo MULTI-PERT**, PE-RT/AI/PE, in rotoli, colore bianco

	COD		D	Ext	S	Int	Al	DN	€/m
NEW!	74104	100 5200	16	16	2	12	0,30	12	2,21
NEW!	74108	100 3000	20	20	2	16	0,40	15	3,01
NEW!	74110*	50 1200	26	26	3	20	0,58	20	5,72
NEW!	74112*	50 800	32	32	3	26	0,75	25	8,75



**Tubo MULTI-PERT ISOLINE**, PE-RT/AI/PE,  
con isolante termico  $\lambda$  0,040, a norma 10/91, in rotoli, colore rosso

	COD		Tubo						Isolante		€/m
			D	Ext	S	Int	Al	DN	Ext	S	
NEW!	74134R	50 1700	16	16	2	12	0,30	12	28	6	2,95
NEW!	74135R	100 1600	16	16	2	12	0,30	12	28	6	2,95
NEW!	74138R	50 1500	20	20	2	16	0,40	15	32	6	3,89
NEW!	74139R	100 1400	20	20	2	16	0,40	15	32	6	3,89
NEW!	74140R*	25 700	26	26	3	20	0,58	20	46	10	7,33
NEW!	74141R*	50 700	26	26	3	20	0,58	20	46	10	7,33
NEW!	74142R*	25 350	32	32	3	26	0,75	25	52	10	11,42
NEW!	74143R*	50 350	32	32	3	26	0,75	25	52	10	11,42



**Tubo MULTI-PERT ISOLINE**, PE-RT/AI/PE,  
con isolante termico  $\lambda$  0,040, a norma 10/91, in rotoli, colore blu

	COD		Tubo						Isolante		€/m
			D	Ext	S	Int	Al	DN	Ext	S	
NEW!	74134B	50 1700	16	16	2	12	0,30	12	28	6	2,95
NEW!	74135B	100 1600	16	16	2	12	0,30	12	28	6	2,95
NEW!	74138B	50 1500	20	20	2	16	0,40	15	32	6	3,89
NEW!	74139B	100 1400	20	20	2	16	0,40	15	32	6	3,89
NEW!	74140B*	25 700	26	26	3	20	0,58	20	46	10	7,33
NEW!	74141B*	50 700	26	26	3	20	0,58	20	46	10	7,33
NEW!	74142B*	25 350	32	32	3	26	0,75	25	52	10	11,42
NEW!	74143B*	50 350	32	32	3	26	0,75	25	52	10	11,42

\* Rotoli diam. 26 e 32 mm: verificare la disponibilità prima di effettuare l'ordine



## Figura

## Descrizione



**VALVOLA A SFERA**, corpo in lega, con leva, a saldare maschio, con bocchettoni e codoli

	COD			SDR	PN	D	€/pz
<b>NEW!</b>	40009	5	50	6	25	20	<b>25,32</b>
<b>NEW!</b>	40011	5	40	6	25	25	<b>34,99</b>
<b>NEW!</b>	40013	1	20	6	25	32	<b>57,15</b>
<b>NEW!</b>	40015	1	15	6	25	40	<b>75,21</b>
<b>NEW!</b>	40017	1	10	6	25	50	<b>95,34</b>
<b>NEW!</b>	40021	1	7	6	25	63	<b>139,48</b>



**VALVOLA A SFERA**, corpo in lega, con leva, a saldare maschio, con bocchettone filettato e codolo

	COD			SDR	PN	D	€/pz
<b>NEW!</b>	40069	5	50	6	25	20 - M 1/2"	<b>27,05</b>
<b>NEW!</b>	40071	5	40	6	25	25 - M 3/4"	<b>36,38</b>
<b>NEW!</b>	40073	1	20	6	25	32 - M 1"	<b>58,72</b>
<b>NEW!</b>	40075	1		6	25	40 - M 1 1/4"	<b>93,70</b>
<b>NEW!</b>	40077	1		6	25	50 - M 1 1/2"	<b>130,89</b>
<b>NEW!</b>	40079	1		6	25	63 - M 2"	<b>262,61</b>



**VALVOLA A FARFALLA FLANGIATA IN PP-RCT**, senza flangia e collari, PN 10 da Ø 63 a 160 mm PN 6 Ø 200 mm

	COD		SDR	PN	D	€/pz
<b>NEW!</b>	40478	1	6	10	63	<b>213,00</b>
<b>NEW!</b>	40480	1	6	10	75	<b>213,00</b>
<b>NEW!</b>	40482	1	6	10	90	<b>242,42</b>
<b>NEW!</b>	40484	1	6	10	110	<b>266,61</b>
<b>NEW!</b>	40486	1	6	10	125	<b>315,14</b>
<b>NEW!</b>	40488	1	6	10	160	<b>363,66</b>
<b>NEW!</b>	40490	1	6	6	200	<b>524,70</b>



**BOCCHETTONE PP-R - INOX F**, a saldare femmina SDR 7,4, con collare filettato F in acciaio inossidabile

	COD			SDR	D	€/pz
<b>NEW!</b>	69320XF	1	80	7,4	20 - F 1/2"	<b>25,99</b>
<b>NEW!</b>	69322XF	1	70	7,4	25 - F 3/4"	<b>48,18</b>
<b>NEW!</b>	69324XF	1	40	7,4	32 - F 1"	<b>72,07</b>
<b>NEW!</b>	69326XF	1		7,4	40 - F 1 1/4"	<b>97,09</b>
<b>NEW!</b>	69328XF	1		7,4	50 - F 1 1/2"	<b>159,01</b>
<b>NEW!</b>	69330XF	1		7,4	63 - F 2"	<b>196,58</b>



**BOCCHETTONE PP-R - INOX M**, a saldare femmina SDR 7,4, con collare filettato M in acciaio inossidabile

	COD			SDR	D	€/pz
<b>NEW!</b>	69320XM	1	80	7,4	20 - M 1/2"	<b>30,85</b>
<b>NEW!</b>	69322XM	1	70	7,4	25 - M 3/4"	<b>55,38</b>
<b>NEW!</b>	69324XM	1	40	7,4	32 - M 1"	<b>76,99</b>
<b>NEW!</b>	69326XM	1		7,4	40 - M 1 1/4"	<b>106,94</b>
<b>NEW!</b>	69328XM	1		7,4	50 - M 1 1/2"	<b>178,71</b>
<b>NEW!</b>	69330XM	1		7,4	63 - M 2"	<b>225,85</b>

## Figura



## Descrizione

**COLLARE FILETTATO INOX-F**, in acciaio inossidabile, completo di guarnizione, adatto anche per flange serie 65266

	COD			D	€/pz
<b>NEW!</b>	65208XF	10	200	20 - F 1/2"	<b>18,66</b>
<b>NEW!</b>	65210XF	5	100	25 - F 3/4"	<b>40,86</b>
<b>NEW!</b>	65212XF	5	100	32 - F 1"	<b>64,20</b>
<b>NEW!</b>	65214XF	1		40 - F 1 1/4"	<b>84,18</b>
<b>NEW!</b>	65216XF	1		50 - F 1 1/2"	<b>139,73</b>
<b>NEW!</b>	65218XF	1		63 - F 2"	<b>168,65</b>



**COLLARE FILETTATO INOX-M**, in acciaio inossidabile, completo di guarnizione, adatto anche per flange serie 65266

	COD			D	€/pz
<b>NEW!</b>	65208XM	10	200	20 - M 1/2"	<b>23,52</b>
<b>NEW!</b>	65210XM	5	100	25 - M 3/4"	<b>48,05</b>
<b>NEW!</b>	65212XM	5	100	32 - M 1"	<b>69,13</b>
<b>NEW!</b>	65214XM	1		40 - M 1 1/4"	<b>94,04</b>
<b>NEW!</b>	65216XM	1		50 - M 1 1/2"	<b>159,43</b>
<b>NEW!</b>	65218XM	1		63 - M 2"	<b>197,92</b>

## ATTREZZATURA

## Figura



## Descrizione

**CTR SWITCH**, completa di Kit di riduzioni da 25 a 125 mm, polifusore con supporto amovibile, gruppi morse per tubi e raccordi, gruppo morsa aggiuntiva per sostegno, chiavi di servizio, cassa

	COD		D	€/pz
<b>NEW!</b>	50097	1	25 ~ 125	<b>19256,06</b>



**CTM PRIME**, completa di riduzioni da 25 a 125 mm, gruppo di sostegno raccordi, gruppo di supporto da banco amovibile, chiavi di servizio e cassa

	COD		D	€/pz
<b>NEW!</b>	50096	1	25 ~ 125	<b>6615,72</b>



**BASAMENTO PER CTR SWITCH**, accessorio che consente di trasformare la CTM PRIME in una CTR SWITCH

	COD		C	€/pz
<b>NEW!</b>	50099	1	50097	<b>12640,34</b>



**POLIFUSORE SWITCH**, polifusore di ricambio per CTR SWITCH

	COD		D	€/pz
<b>NEW!</b>	50109	1	25 ~ 125	<b>1436,82</b>

Figura

Descrizione



**RASCHIATORE ROTAZIONALE RAS 125**

	COD		T	€/pz
NEW!	50325	1	20 ~ 125	1726,39

**RASCHIATORE ROTAZIONALE RAS 225**

	COD		T	€/pz
NEW!	50326	1	63 ~ 225	1973,64

**RASCHIATORE ROTAZIONALE RAS 315**

	COD		T	€/pz
NEW!	50327	1	90 ~ 315	4134,72



**RASCHIATORE ROTAZIONALE RAS 450**

	COD		T	€/pz
NEW!	50328	1	250 ~ 450	5792,28

**RASCHIATORE ROTAZIONALE RAS 800**

	COD		T	€/pz
NEW!	50329	1	250 ~ 800	7800,75



**TAGLIATUBI**, per taglio tubi plastici (sostituisce articolo 50297)

	COD		T	SDR	€/pz
NEW!	50299	1	110 125 ~ 160	6 - 7,4 - 11 - 17,6 7,4 - 11 - 17,6	243,92



**ROTELLA**, per tagliatubi

	COD		C	€/pz
NEW!	50309	1	50299	42,25

**valu-technik**



**Tubo MULTI-PERT**, PE-RT/Al/PE, con barriera antiossigeno, in rotoli, colore bianco

	COD		D	Ext	S	Int	Al	DN	€/m	
NEW!	74105	500	6000	16	16	2	12	0,30	12	2,21
NEW!	74109	400	3200	20	20	2	16	0,40	15	3,01



**LASTRA ISOLANTE TERMOFORMATO**, in EPS 150, con barriera antivapore, densità 24 kg/m<sup>3</sup>, passo multiplo di 5 cm

**NON A STOCK, A BILICO COMPLETO, CONSEGNA 20 gg**

	COD	m <sup>2</sup>	L	P	Sp	St	€/m <sup>2</sup>
NEW!	91330	20,16	1400	800	10	32	18,97
NEW!	91332	13,44	1400	800	20	42	21,61
NEW!	91334	10,08	1400	800	30	52	25,58
NEW!	91336	7,84	1400	800	40	62	29,49

Legenda:

- L: larghezza
- P: profondità
- Sp: spessore isolante
- St: spessore totale